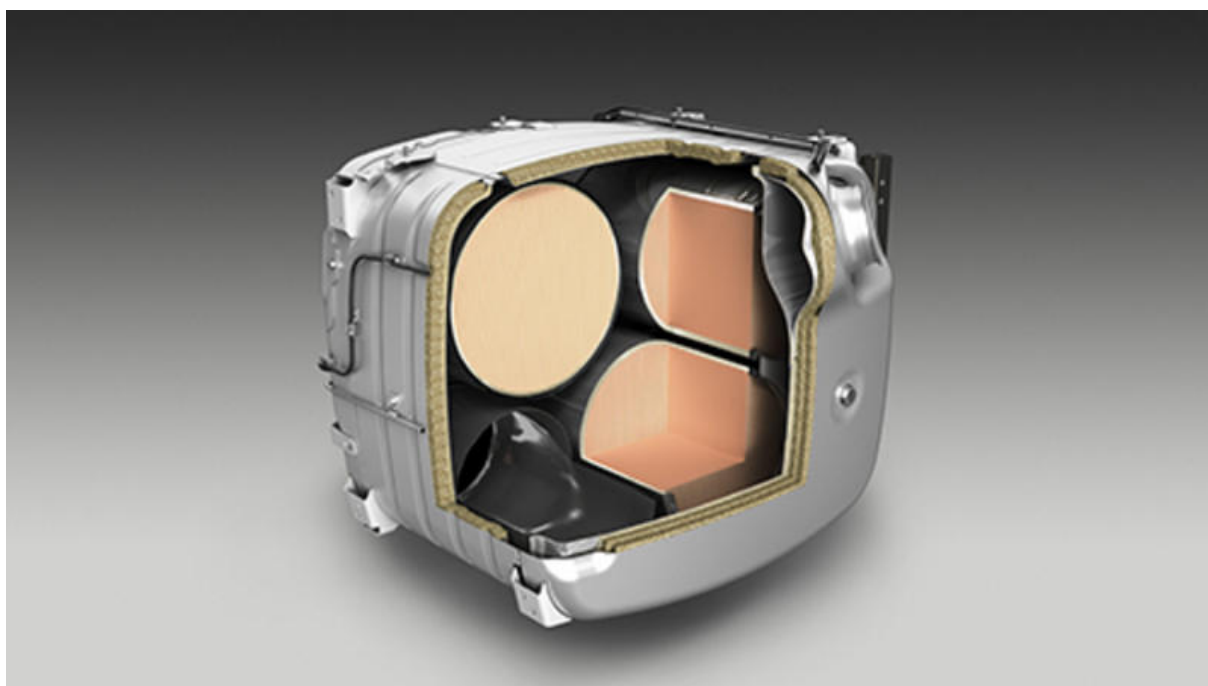


## DELOVANJE KATALIZATORJEV EURO4 in EURO5 z AdBlue tekočino.



Evropska zakonodaja tako z uvedbo standardov EURO-4 in EURO-5 drastično znižuje dovoljene mejne vrednosti za emisije izpušnih plinov v cestnem tovornem prometu. Mercedes-Benz se je odločil za tehnologijo Blue Tec, kjer sistem zajema izpopolnjen in močnejši motor, izpopolnjen katalizator in posebno posodo za gorivo Ad Blue. Izpopolnjeni motorji prepričujejo z nizko porabo goriva in z najvišjim zvišanim tlakom, ki omogoča boljše izgorevanje, kar pomeni manjšo emisijo škodljivih delcev v ozračje. Blue Tec dela z dodatkom Ad Blue. Na bencinskem servisu ga natočite v posebni rezervoar, od tu priteče prek dozirne enote v izpušne pline motorja in se zaradi vročine spremeni v amoniak, ki je potreben za kemično reakcijo v katalizatorju. Tu se dušikovi oksidi v kemično – katalični reakciji pretvorijo v neškodljiv dušik in vodo. Blue Tec nudi optimalno sodelovanje gospodarnosti, moči in ekologije. Podatki o vrednostih izpušnih plinov tovornih vozil v ozračje proizvajalca znamke Mercedes-Benz so bili preverjeni in predstavljeni tu zgoraj po doseženih vrednostih glede na normative EU. Drugi evropski proizvajalci tovornih vozil, kot so: MAN, RENAULT, VOLVO, SCANIA, IVECO, dosegajo podobne vrednosti glede izpušnih plinov v ozračje in se podatki bistveno ne razlikujejo od podatkov, ki so navedeni zgoraj.